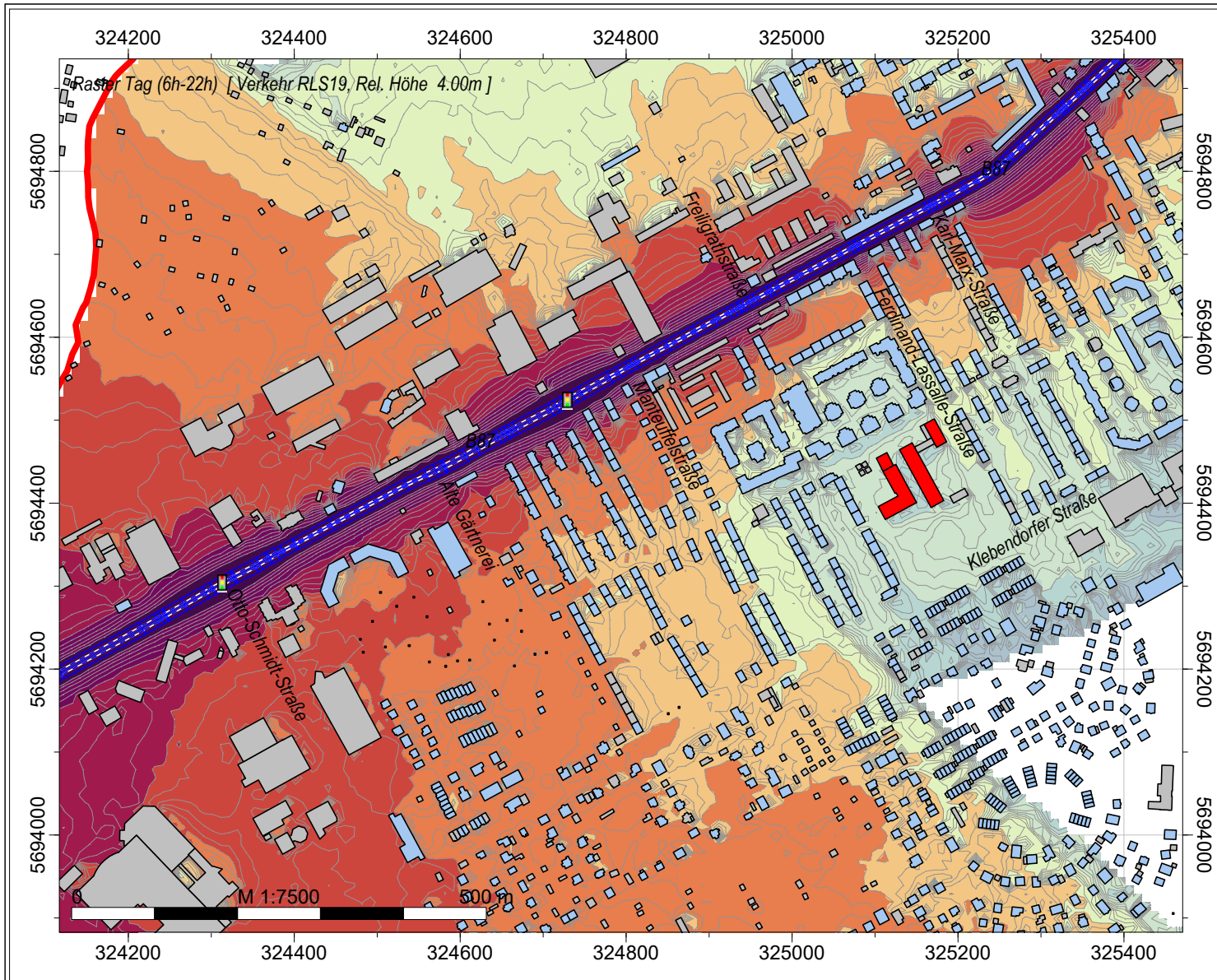


Lärmaktionsplanung an Hauptverkehrsstraßen 2024, Stadt Taucha - Karte 3



Raster Beurteilungspegel gemäß RLS19 / 16. BImSchV

- Legende**
- Stadtgrenze
 - Wandelement
 - Gebäude
 - Gebäude bewohnt
 - Sondergebäude
 - Verkehrsampel
 - Straße /RLS-19

**Tag (6h-22h)
Pegel
dB(A)**

	<= 35
	> 35 - 40
	> 40 - 45
	> 45 - 50
	> 50 - 55
	> 55 - 60
	> 60 - 65
	> 65 - 70
	> 70 - 75
	> 75 - 80
	> 80 - 85

